

De kracht van het grote scherm

Onderzoek naar de impact van adverteren op verschillende devices

Juli, 2021



Is het device van invloed op de effectiviteit van de commercial?

Ad Alliance heeft in samenwerking met onderzoeksbureau DVJ Insights onderzoek gedaan naar het effect van een videocommercial op verschillende devices onder de doelgroep m/v 18-54 .

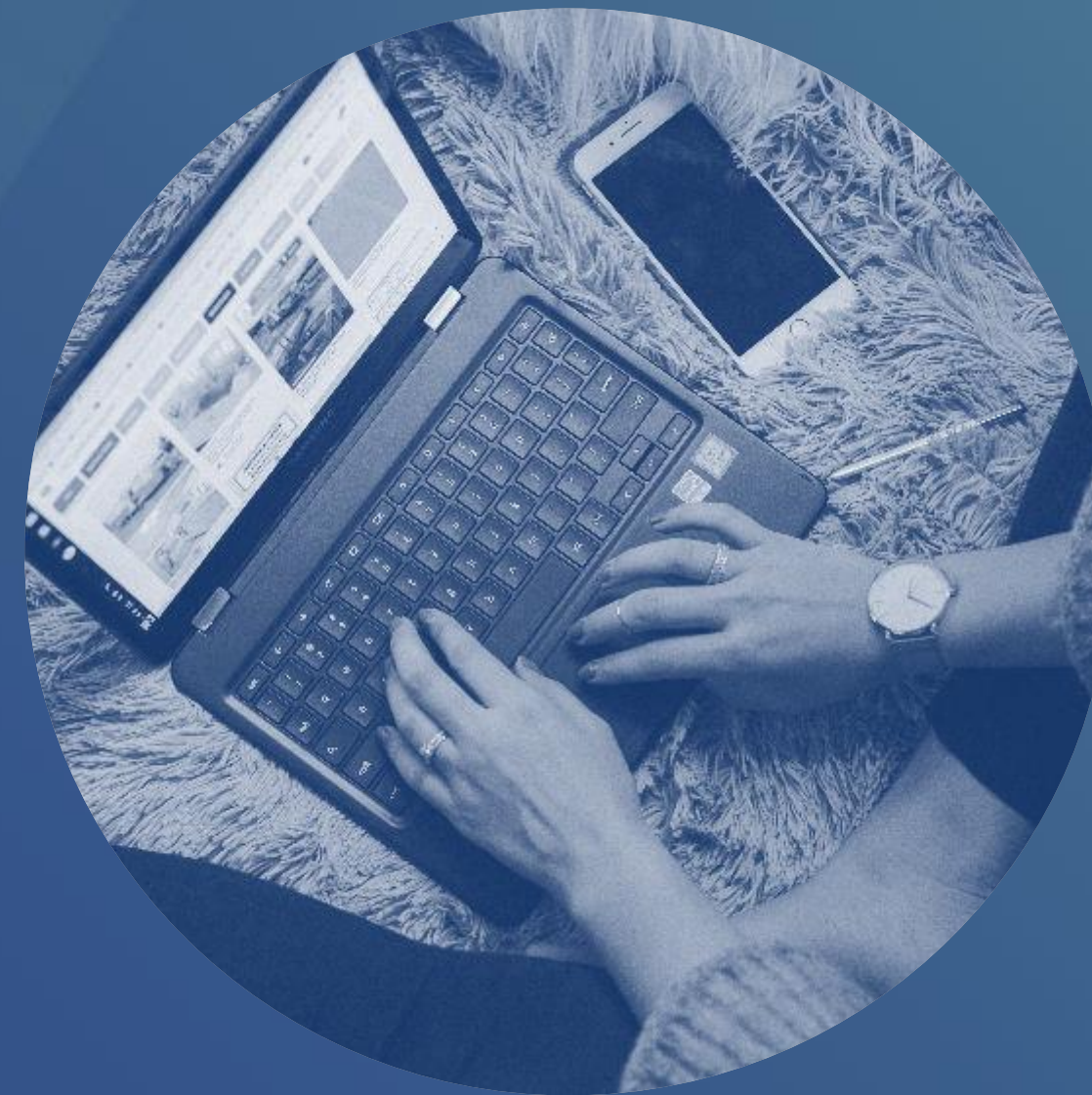
In het onderzoek ligt de nadruk op de effectiviteit per device gemeten via de volgende KPI's:

- ✓ Brand Impact
- ✓ Boodschapoverdracht
- ✓ Creatieve evaluatie
- ✓ Houding t.o.v. het merk
- ✓ Merkoverweging

De kracht van de verschillende devices



Smart TV



Laptop/desktop

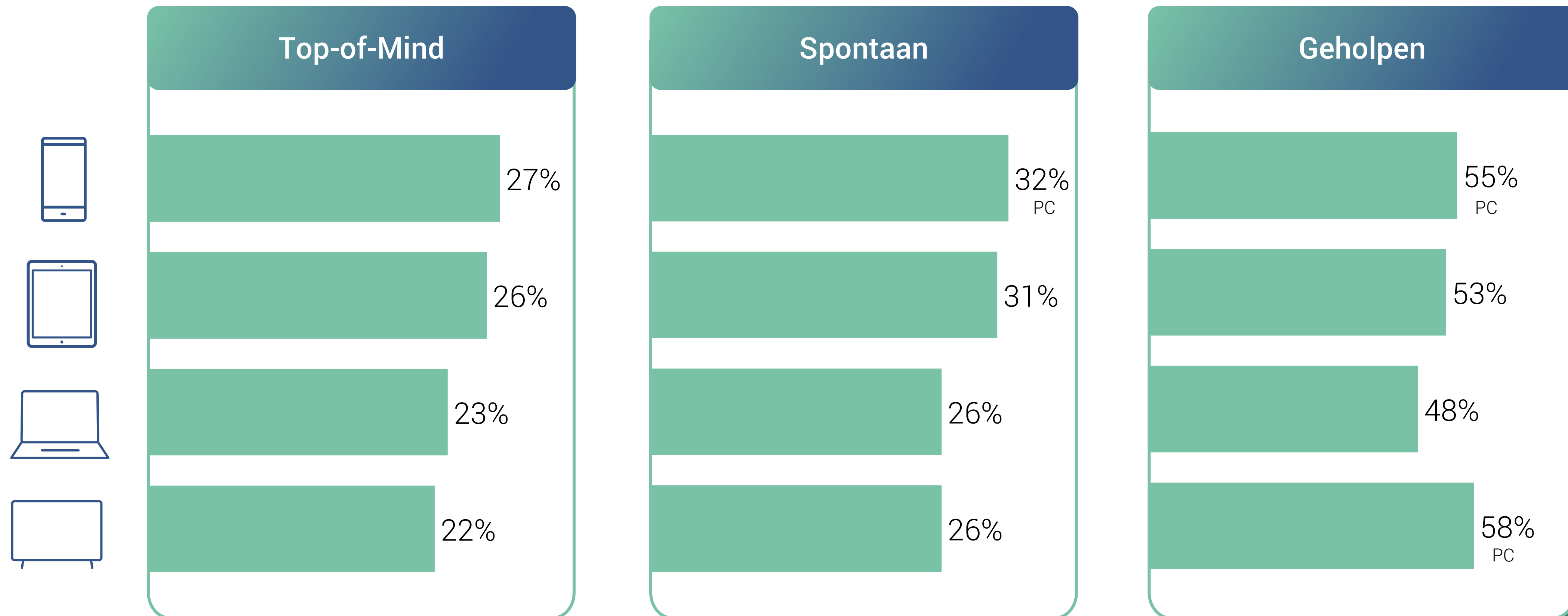


Tablet



Smartphone

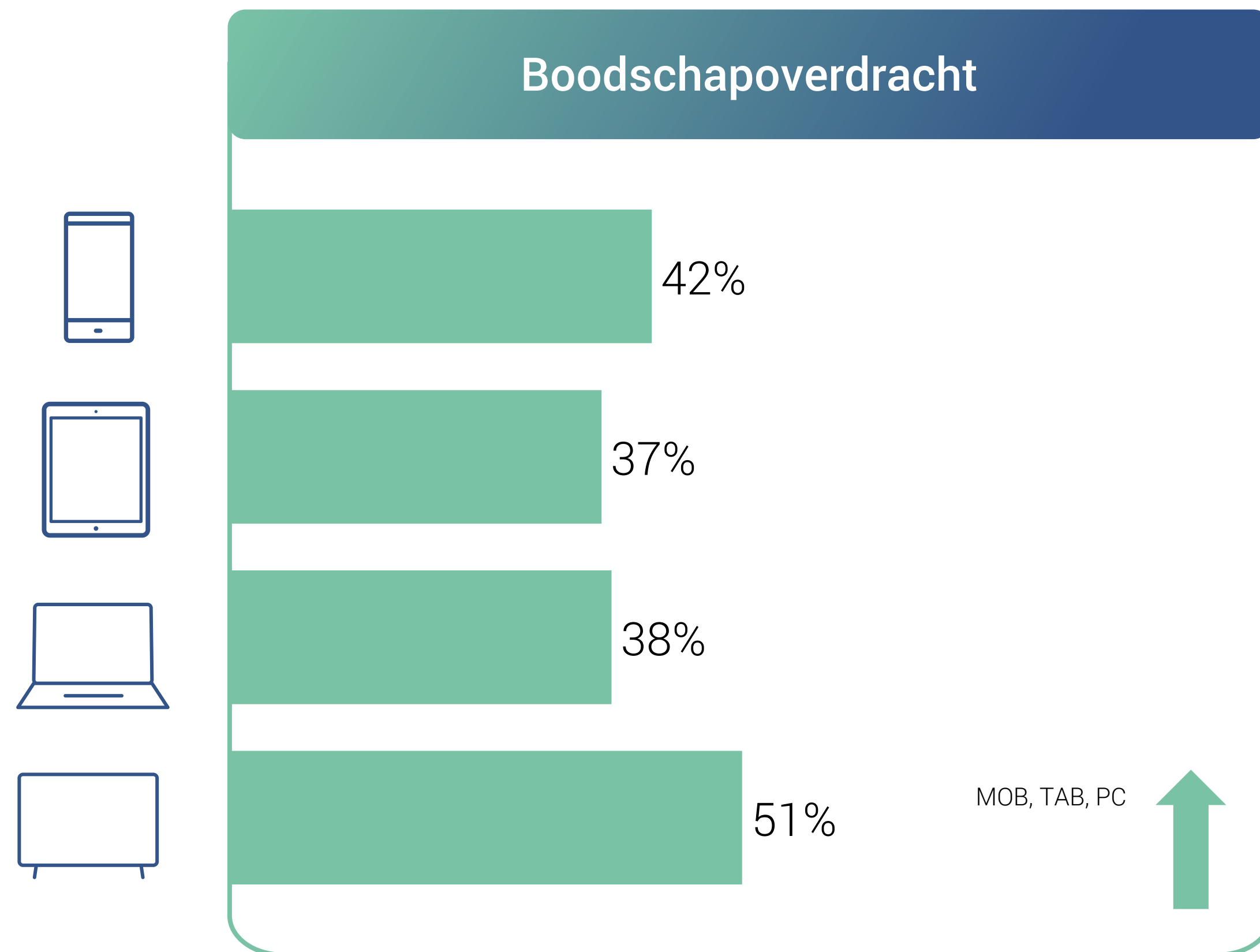
Impact op merkherinnering is gelijk op alle devices



Vraag: Voor welk merk heeft u zojuist een commercial gezien?

=MOB =TAB =PC =TV

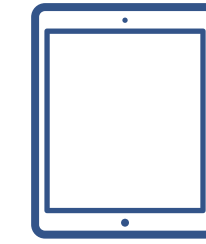
Een groot scherm zorgt voor een betere boodschapoverdracht



Vraag: Kunt u zich herinneren wat ieder van onderstaande commercials u met de reclame wilde vertellen?

☎ = MOB 📱 = TAB 💻 = PC 📺 = TV

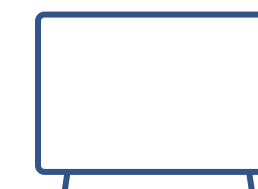
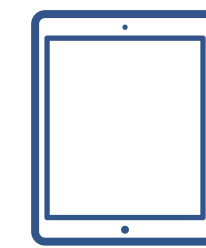
Een commercial op een groot scherm wordt leuker en relevanter gevonden



	Smartphone	Tablet	Desktop/laptop	Smart TV
Leuk	24%	25%	24%	41% MOB, TAB, PC
Relevant	33%	32%	32%	44% MOB, TAB, PC
Geloofwaardig	39%	41%	40%	46%
Onderscheidend	24%	26%	25%	36%
Brand Fit	48%	53% PC	46%	55% PC

=MOB
 =TAB
 =PC
 =TV

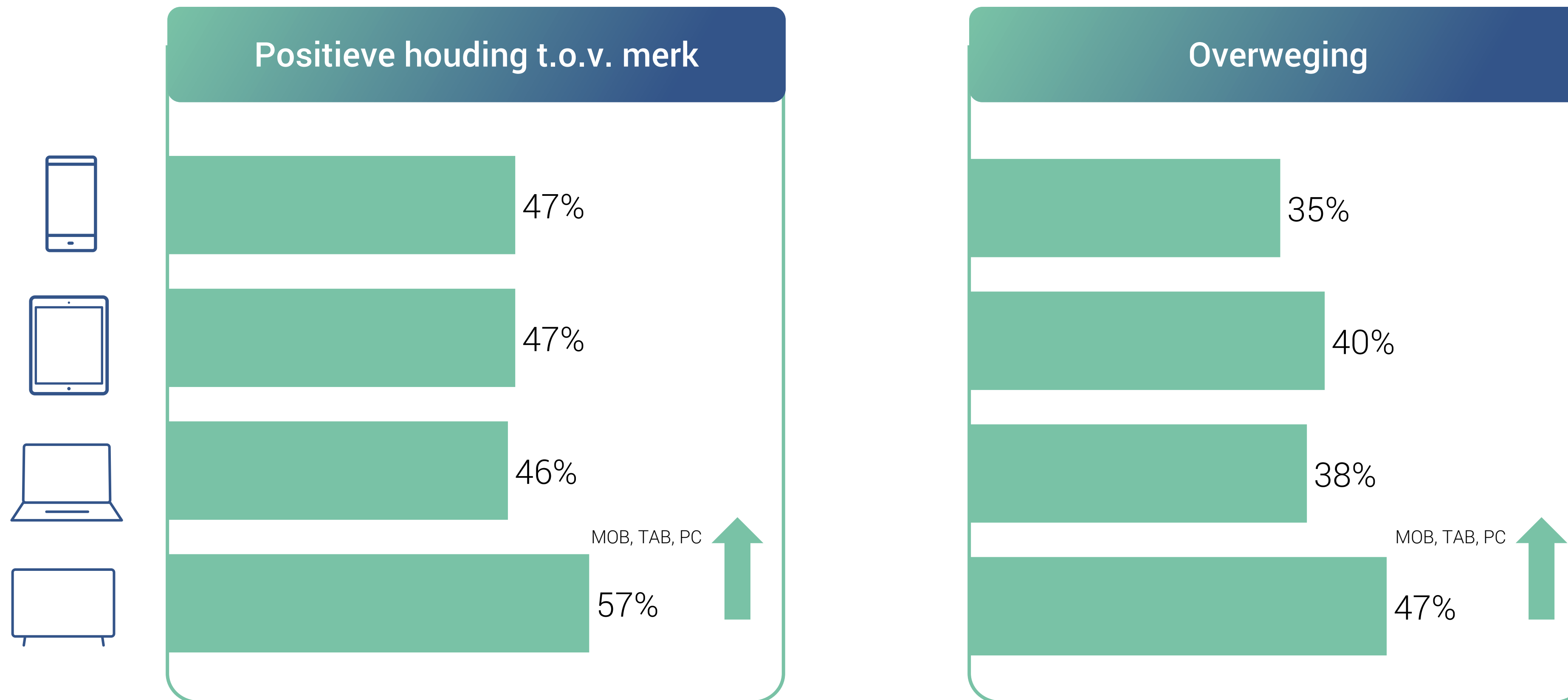
Een commercial op een groot scherm leidt tot een hogere merkactivatie



	Smartphone	Tablet	Desktop/laptop	Smart TV
Delen met anderen	14%	16%	16%	26% MOB, TAB, PC
Merkinteresse	20%	20%	24%	32% MOB, TAB, PC
Koopintentie	18%	18%	17%	36% MOB, TAB, PC

= MOB = TAB = PC = TV

Een commercial op een groot scherm leidt tot effect diep in de funnel



Vraag: Wat is uw houding ten opzichte van onderstaande merken? Stelt u zich voor dat u boodschappen gaat doen, welke van de onderstaande merken overweegt u dan?

☎ = MOB 📱 = TAB 💻 = PC 📺 = TV

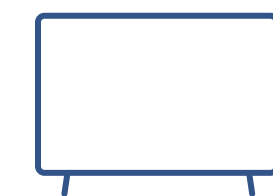
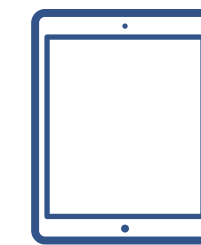
Commercial op groot scherm heeft meeste impact

- ✓ Videocommercials zorgen voor veel impact op alle devices.
- ✓ Het grote scherm zorgt voor de meeste impact. Een videocommercial op het grote scherm leidt tot significant betere resultaten tot diep in de funnel:
 - een betere boodschapoverdracht
 - wordt als leuker en relevanter ervaren
 - een hogere merkactivatie
 - een positievere houding t.o.v. merk
 - een hogere merkoverweging
- ✓ Tussen de andere devices smartphone, tablet en pc is er geen significant verschil in impact gevonden.



Opzet onderzoek

Onderzoek door DVJ Insights: Om de effecten tussen de verschillende devices te kunnen isoleren, is er gebruik gemaakt van een experimenteel design dat is gebaseerd op een natuurlijke vorm van blootstelling aan stimuli, maar wel in een gecontroleerde omgeving. De doelgroep bestond uit m/v 28-54 jaar, de totale steekproef is n=2.500. Om effect van de creatie uit te sluiten zijn er drie verschillende commercials gemeten van verschillende merken. Er is gewogen naar de Gouden Standaard op geslacht en leeftijd en klantenrelatie.



	Smartphone	Tablet	Desktop/laptop	Smart TV
Controlegroep	N=131	N=87	N=113	N=77
Commercial 1	N=133	N=86	N=113	N=71
Commercial 2	N=131	N=87	N=111	N=70
Commercial 3	N=394	N=270	N=362	N=202

=MOB =TAB =PC =TV

Meer weten over dit onderzoek?

Mirte.van.deursen@adalliance.nl